

Rollenspiel "Aufgaben von Banken"



Ideelle und materielle Unterstützung erhalten wir von unseren Projektpartnern:

Rollenspiel „Aufgaben von Banken“

AutorInnen: Dr. Andrea Raso, Dr. Herwig Rumpold





Kurzbeschreibung & Ziel

Jede/r SchülerIn erhält eine Rolle, welche entweder beschreibt, dass er/sie Geld anlegen oder ausborgen möchte. Die SchülerInnen dürfen in der Klasse herumgehen und sollen entsprechend ihrer Situation eine/n angemessene/n GeschäftspartnerIn finden. Nicht alle SchülerInnen werden eine/n PartnerIn finden. Das Rollenspiel soll aufzeigen, welche wichtige Aufgabe Banken in unserem Wirtschaftssystem erfüllen.

Vorbereitung

1. Drucken Sie dieses Dokument (einseitig und wenn möglich in Farbe) aus. Dieses Set ist für 10 SchülerInnen ausgelegt. Wenn Sie mehr SchülerInnen in der Klasse haben, drucken Sie es in der entsprechenden Anzahl aus – also zweimal bei bis zu 20 SchülerInnen und dreimal bei bis zu 30 SchülerInnen.
2. Schneiden Sie die Kärtchen mit den Situationsbeschreibungen sowie die Geldscheine aus und laminieren Sie diese eventuell, um die Materialien mehrmals verwenden zu können.
3. Teilen Sie die Kärtchen und Geldscheine wie folgt ein:
 - GeldanlegerIn: Situationsbeschreibung GeldanlegerIn + entsprechende Anzahl Geldscheine
 - KreditnehmerIn: Situationsbeschreibung KreditnehmerIn

<p><i>Beispiel GeldanlegerIn:</i></p> <p>Du hast bei einem Gewinnspiel 200 Euro gewonnen, die du gerade nicht benötigst. Du möchtest den Betrag für ein Jahr anlegen und am Ende des Jahres einschließlich Zinsen zurückerhalten.</p> <p>Finde eine/n passende/n Geschäftspartner/in!</p>	<p><i>Beispiel KreditnehmerIn:</i></p> <p>Du benötigst für eine größere Anschaffung 300 Euro, die du gerade nicht besitzt. Du möchtest den Betrag für ein Jahr ausleihen und kannst ihn am Ende des Jahres einschließlich Zinsen zurückzahlen.</p> <p>Finde eine/n passende/n Geschäftspartner/in!</p>
 <p>€ 100</p>	 <p>€ 100</p>

Es empfiehlt sich jede Rolle in ein Kuvert zu geben, damit bei den GeldanlegerInnen die Geldscheine gleich gemeinsam mit den Situationsbeschreibungen verpackt sind.

Durchführung

1. Teilen Sie Ihren SchülerInnen je eine Rolle aus. Achten Sie darauf, dass Sie ca. gleich viel GeldanlegerInnen wie KreditnehmerInnen haben.
2. Die SchülerInnen dürfen in der Klasse herumgehen und sollen entsprechend ihrer Situation eine/n angemessenen GeschäftspartnerIn finden.
3. Brechen Sie die Suche ab, wenn sich nicht mehr allzu viel tut (nach ca. 3-5 Minuten).
4. Besprechen Sie mit den SchülerInnen das Rollenspiel nach: Wer hat eine/n PartnerIn gefunden, wer nicht? War es mühsam jemanden zu finden? Können die GeldanlegerInnen sicher davon ausgehen, dass sie ihr Geld inkl. Zinsen zurückbekommen werden? Wie konnte man diesen Prozess besser gestalten? Diese Fragen leiten zu den Aufgaben von Banken über, welche die ansonsten mühsame Vermittlung zwischen GeldanlegerInnen und KreditnehmerInnen übernehmen. Zudem kann die Bank z. B. kleine Beträge zu größeren bündeln, Laufzeiten entsprechend überbrücken, für die Rückzahlung garantieren etc.

Situationsbeschreibungen GeldanlegerInnen:

Du hast bei einem Gewinnspiel 100 Euro gewonnen, die du gerade nicht benötigst. Du möchtest den Betrag für ein Jahr anlegen und am Ende des Jahres einschließlich Zinsen zurückerhalten.

Finde eine/n passende/n Geschäftspartner/in!

Du hast bei einem Gewinnspiel 100 Euro gewonnen, die du gerade nicht benötigst. Du möchtest den Betrag für ein Jahr anlegen und am Ende des Jahres einschließlich Zinsen zurückerhalten.

Finde eine/n passende/n Geschäftspartner/in!

Du hast bei einem Gewinnspiel 200 Euro gewonnen, die du gerade nicht benötigst. Du möchtest den Betrag für ein Jahr anlegen und am Ende des Jahres einschließlich Zinsen zurückerhalten.

Finde eine/n passende/n Geschäftspartner/in!

Du hast bei einem Gewinnspiel 300 Euro gewonnen, die du gerade nicht benötigst. Du möchtest den Betrag für ein Jahr anlegen und am Ende des Jahres einschließlich Zinsen zurückerhalten.

Finde eine/n passende/n Geschäftspartner/in!

Du hast bei einem Gewinnspiel 300 Euro gewonnen, die du gerade nicht benötigst. Du möchtest den Betrag für ein Jahr anlegen und am Ende des Jahres einschließlich Zinsen zurückerhalten.

Finde eine/n passende/n Geschäftspartner/in!

Situationsbeschreibungen KreditnehmerInnen:

Du benötigst für eine größere Anschaffung 200 Euro, die du gerade nicht besitzt. Du möchtest den Betrag für ein Jahr ausleihen und kannst ihn am Ende des Jahres einschließlich Zinsen zurückzahlen.

Finde eine/n passende/n Geschäftspartner/in!

Du benötigst für eine größere Anschaffung 300 Euro, die du gerade nicht besitzt. Du möchtest den Betrag für ein Jahr ausleihen und kannst ihn am Ende des Jahres einschließlich Zinsen zurückzahlen.

Finde eine/n passende/n Geschäftspartner/in!

Du benötigst für eine größere Anschaffung 400 Euro, die du gerade nicht besitzt. Du möchtest den Betrag für ein Jahr ausleihen und kannst ihn am Ende des Jahres einschließlich Zinsen zurückzahlen.

Finde eine/n passende/n Geschäftspartner/in!

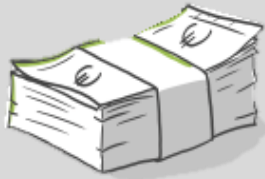
Du benötigst für eine größere Anschaffung 500 Euro, die du gerade nicht besitzt. Du möchtest den Betrag für ein Jahr ausleihen und kannst ihn am Ende des Jahres einschließlich Zinsen zurückzahlen.

Finde eine/n passende/n Geschäftspartner/in!

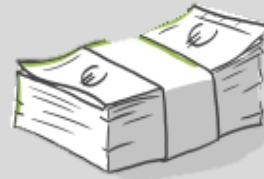
Du benötigst für eine größere Anschaffung 600 Euro, die du gerade nicht besitzt. Du möchtest den Betrag für ein Jahr ausleihen und kannst ihn am Ende des Jahres einschließlich Zinsen zurückzahlen.

Finde eine/n passende/n Geschäftspartner/in!

Geldscheine GeldanlegerInnen:



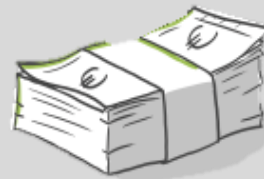
€ 100



€ 100



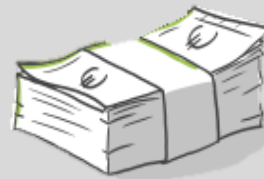
€ 100



€ 100



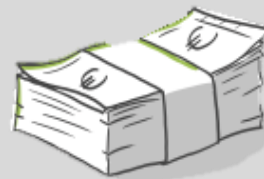
€ 100



€ 100



€ 100



€ 100



€ 100



€ 100